

Global Office Park Tower A1

Katowice, Śródmieście, ul. Zabrska 17



Informacje o budynku | Building information

Status budynku Building status	Istniejący Existing
Rok budowy Year of construction	2022
Powierzchnia wspólna Common space	5,28 %
Współczynnik miejsc parkingowych Parking ratio	1 / 75 m ²
Całkowita powierzchnia budynku Total building area	29 000 m ²

Warunki komercyjne | Commercial terms

Parking Parking	po zalogowaniu after login
Koszty eksploatacyjne* Service charge*	po zalogowaniu after login
Minimalny okres najmu Minimum lease term	po zalogowaniu after login
Dostępność Availability	po zalogowaniu after login
	* m ² /miesiąc per m ² per month

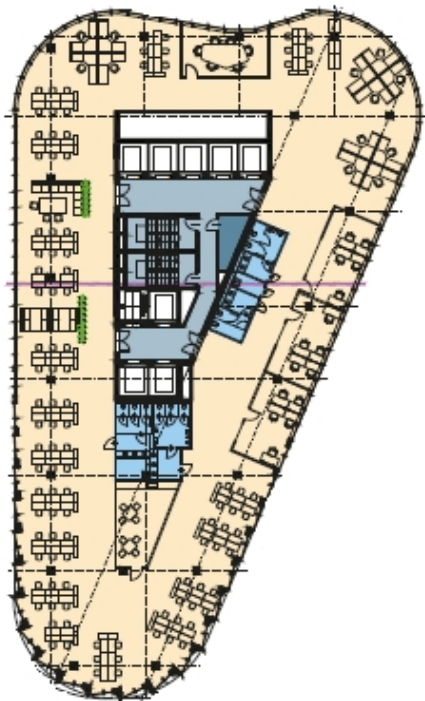
Lokalizacja | Location



Dostępna powierzchnia | Available space

po zalogowaniu | *after login*
Dostępna powierzchnia handlowa
Available retail space

Plan piętra | Floor plan



Dostępna powierzchnia | Available space

Piętro Floor	Powierzchnia wolna Vacant space	Czynsz Rent	Dostępność Availability
0 *	prosimy o kontakt please contact us	prosimy o kontakt please contact us	prosimy o kontakt please contact us
1 *	prosimy o kontakt please contact us	prosimy o kontakt please contact us	prosimy o kontakt please contact us
Razem Total	po zalogowaniu after login		

* Powierzchnia handlowa | Retail space

Kontakt | Contact



+48 12 294 94 30

Dodatkowe informacje
More information